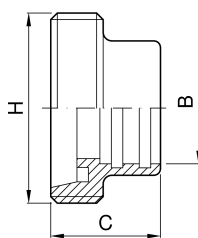


**MALE DIN à dudgeonner**


<b>codice</b>	<b>DIN</b>	<b>H</b>	<b>B</b>	<b>C</b>	
	<b>mm</b>	<b>mm</b>	<b>mm</b>	<b>mm</b>	<b>kg</b>
4.050.DG.02-A	10	28	12,2	12	0,07
4.050.DG.06-A	15	34	18,2	18	0,08
4.050.DG.09-A	20	44	22,2	22	0,11
4.050.DG.12-A	25	52	28,2	29	0,13
4.050.DG.23-A	32	58	34,2	32	0,16
4.050.DG.32-A	40	65	40,2	33	0,22
4.050.DG.45-A	50	78	52,2	35	0,30

<b>codice</b>	<b>DIN</b>	<b>H</b>	<b>B</b>	<b>C</b>	
	<b>mm</b>	<b>mm</b>	<b>mm</b>	<b>mm</b>	<b>kg</b>
4.050.DG.57-A	60	85	60,3	37	0,35
4.050.DG.66-A	65	95	70,3	40	0,42
4.050.DG.72-A	80	110	85,3	45	0,60
4.050.DG.76-A	100	130	101,9	54	1,00
4.050.DG.77-A	100	130	104,3	54	1,00