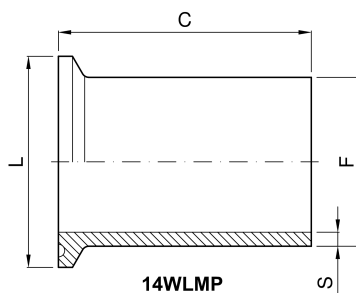


Ferrule long à SOUDER CLAMP 3A (Ra < 0,5 µm)


codice	DN	L	F	C	S	Peso
	inch	mm	mm	mm		kg
4.560.LM.03-B	½	25,4	12,7	50,8	1,65	0,04
4.560.LM.07-B	¾	25,4	19,05	50,8	1,65	0,04
4.560.LM.11-B	1	50,4	25,4	76,2	1,65	0,13
4.560.LM.24-B	1 ½	50,4	38,1	76,2	1,65	0,13
4.560.LM.44-B	2	64	50,8	76,2	1,65	0,20
4.560.LM.58-B	2 ½	77,4	63,5	76,2	1,65	0,29
4.560.LM.70-B	3	90,9	76,1	101,6	1,65	0,37

codice	DN	L	F	C	S	Peso
	inch	mm	mm	mm		kg
4.560.LM.76-B	4	118,8	101,6	101,6	2,11	0,42