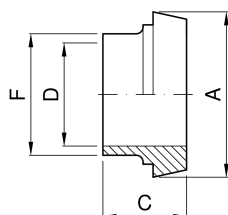


Douille DIN à souder "mince"


codice	DIN	F	D	A	C		
	mm	mm	mm	mm	mm		kg
4.062.EF.02-A	10	12	9	22	17		0,06
4.062.EF.06-A	15	18	15	28	17		0,03
4.062.EF.09-A	20	22	19	36	18		0,08
4.062.EF.12-A	25	28	25	44	22		0,09
4.062.EF.23-A	32	34	31	50	25		0,10
4.062.EF.32-A	40	40	37	56	26		0,14
4.062.EF.45-A	50	52	49	68	28		0,17

codice	DIN	F	D	A	C		
	mm	mm	mm	mm	mm		kg
4.062.EF.66-A	65	70	66	86	32		0,30
4.062.EF.72-A	80	85	81	100	37		0,40
4.062.EF.76-A	100	101,6	97,6	121	44		0,75
4.062.EF.77-A	100	104	100	121	44		0,75
4.062.EF.81-A	125	129	125	150	34		
4.062.EF.86-A	150	154	150	176	37		
4.062.EF.03-A	10	13	10	22	17	DIN SERIE 2	0,06
4.062.EF.07-A	15	19	16	28	17		0,03
4.062.EF.10-A	20	23	20	36	18		0,08
4.062.EF.13-A	25	29	26	44	22		0,09
4.062.EF.24-A	32	35	32	50	25		0,10
4.062.EF.33-A	40	41	38	56	26		0,14
4.062.EF.46-A	50	53	50	68	28		0,17