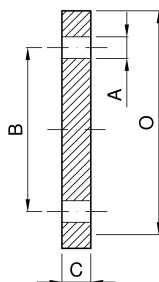


Bride UNI EN 1092-1 05 PN16 (EX UNI 6093/67)


Immagine
momentaneamente
non disponibile



codice	DN	O	B	C	fori n°	A	
	mm	mm	mm	mm		mm	kg
4.821.Z9.08-A	15	95	65	16	4	14	0,71
4.821.Z9.10-A	20	105	75	18	4	14	1,01
4.821.Z9.13-A	25	115	85	18	4	14	1,23
4.821.Z9.29-A	32	140	100	18	4	18	1,81
4.821.Z9.38-A	40	150	110	18	4	18	2,09
4.821.Z9.50-A	50	165	125	18	4	18	2,88
4.821.Z9.65-A	65	185	145	18	4	18	3,65

codice	DN	O	B	C	fori n°	A	
	mm	mm	mm	mm		mm	kg
4.821.Z9.71-A	80	200	160	20	8	18	4,61
4.821.Z9.80-A	100	220	180	20	8	18	5,65
4.821.Z9.82-A	125	250	210	22	8	18	8,13
4.821.Z9.88-A	150	285	240	22	8	22	10,49
4.821.Z9.92-A	200	340	295	24	12	22	16,25