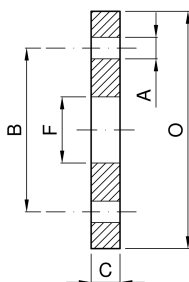


Bride UNI EN 1092-1 01 PN16 (EX UNI 2278/67)


Immagine
momentaneamente
non disponibile



codice	DN	F	A	B	C	O	fori n°	
	mm	mm	mm	mm	mm	mm		kg
4.820.Z9.08-A	15	22	14	65	14	95	4	0,57
4.820.Z9.10-A	20	27,5	14	75	16	105	4	0,82
4.820.Z9.13-A	25	34	14	85	16	115	4	0,97
4.820.Z9.29-A	32	43	18	100	18	140	4	1,67
4.820.Z9.38-A	40	49	18	110	18	150	4	1,85
4.820.Z9.50-A	50	61,5	18	125	20	165	4	2,45
4.820.Z9.65-A	65	77	18	145	20	185	8	3,00

codice	DN	F	A	B	C	O	fori n°	
	mm	mm	mm	mm	mm	mm		kg
4.820.Z9.71-A	80	90	18	160	20	200	8	3,77
4.820.Z9.80-A	100	115,5	18	180	22	220	8	4,40
4.820.Z9.82-A	125	141	18	210	22	250	8	5,92
4.820.Z9.88-A	150	170	22	240	24	285	8	7,17
4.820.Z9.92-A	200	221	22	295	26	340	12	9,77