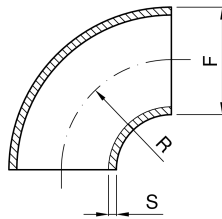
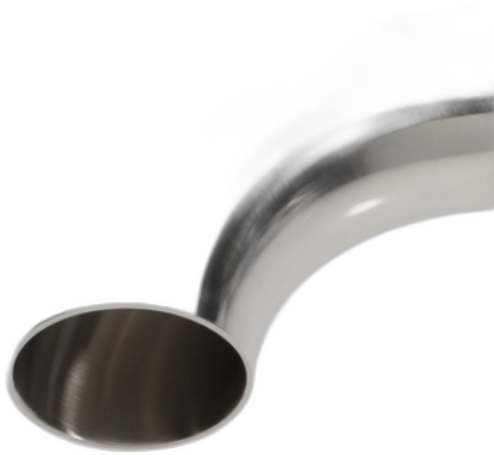


**Coude 90° à souder poli à miroir à l'extérieur-satiné à l'intérieur**


<b>codice</b>	<b>DN</b>	<b>F</b>	<b>S</b>	<b>R</b>	
	<b>mm</b>	<b>mm</b>	<b>mm</b>	<b>mm</b>	<b>kg</b>
5.240.JJ.11-A	25	25,4	1,5	38,1	0,05
5.240.JJ.24-A	38	38,1	1,5	57,2	0,12
5.240.JJ.44-A	51	50,8	1,5	76,1	0,20
5.240.JJ.58-A	63	63,5	1,5	95,2	0,32
5.240.JJ.70-A	76	76,1	2	114	0,50
5.240.JJ.76-A	101	101,6	2	110	0,82