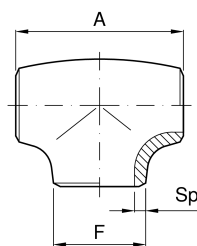


Te schedule à souder “brut”


Immagine
momentaneamente
non disponibile



codice	G	F	A	6 sch 10 sp	7 sch 40 sp	8 sch 80 sp
	inch	mm	mm	mm	mm	mm
5.415.CC.08-A	½	21,4	50	2,11	2,77	3,13
5.415.CC.10-A	¾	26,7	58	2,11	2,87	3,91
5.415.CC.13-A	1	33,4	76	2,77	3,38	4,55
5.415.CC.29-A	1 ¼	42,16	96	2,77	3,56	4,85
5.415.CC.38-A	1 ½	48,26	114	2,77	3,68	5,08
5.415.CC.50-A	2	60,3	128	2,77	3,91	5,54
5.415.CC.65-A	2 ½	73,03	152	3,05	5,16	7,01

codice	G	F	A	6 sch 10 sp	7 sch 40 sp	8 sch 80 sp
	inch	mm	mm	mm	mm	mm
5.415.CC.71-A	3	88,9	172	3,05	5,49	7,62
5.415.CC.80-A	4	114,3	210	3,05	6,02	8,56
5.415.CC.82-A	5	141,3	248	3,40	6,55	9,52
5.415.CC.88-A	6	168,3	356	3,40	7,11	10,97
5.415.CC.92-A	8	219,1	432	3,76	8,18	12,70