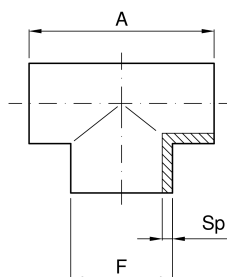


“ISO” Equal tee “mat”


codice	G	F	A	2 sp
	inch	mm	mm	mm
5.410.CC.04-A	¼	13,7	55	2
5.410.CC.05-A	⅜	17,2	60	2
5.410.CC.08-A	½	21,3	51	2
5.410.CC.10-A	¾	26,9	57	2
5.410.CC.13-A	1	33,7	76	2
5.410.CC.29-A	1 ¼	42,4	95	2
5.410.CC.38-A	1 ½	48,3	114	2

codice	G	F	A	2 sp
	inch	mm	mm	mm
5.410.CC.50-A	2	60,3	127	2
5.410.CC.65-A	2 ½	76,1	156	2
5.410.CC.71-A	3	88,9	171	2
5.410.CC.75-A	3 ½	101,6	210	2
5.410.CC.80-A	4	114,3	210	2
5.410.CC.82-A	5	139,7	248	2
5.410.CC.88-A	6	168,3	286	2
5.410.CC.92-A	8	219,1	356	2
5.410.CC.96-A	10	273,0	432	2