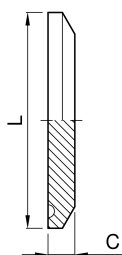


DIN 32676 CLAMP end cap


codice	DN	L	C	
	mm	mm	mm	kg
4.111.L9.08-B	10 - 15 - 20	34	6,4	0,02
4.110.L9.11-B	25 - 32 - 40	50,4	6,4	0,07
4.110.L9.44-B	50	64	6,4	0,4
4.110.L9.70-B	65	90,9	6,4	0,55
4.111.L9.71-B	80	106	6,4	1,4
4.110.L9.76-B	100	118,8	7,9	2,2
4.111.L9.82-B	125	155	11	

codice	DN	L	C	
	mm	mm	mm	kg
4.111.L9.88-B	150	183	11	
4.111.L9.92-B	200	233,5	11	