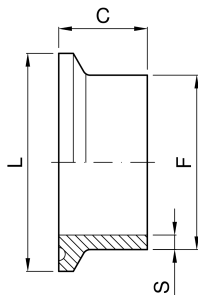


**CLAMP WELDING FERRULE heavy**


<b>codice</b>	<b>DN</b>	<b>L</b>	<b>F</b>	<b>C</b>	<b>S</b>	
	<b>inch</b>	<b>mm</b>	<b>mm</b>	<b>mm</b>	<b>mm</b>	<b>kg</b>
4.570.LM.11-B	1	50,4	29,5	41,3	3,70	
4.570.LM.24-B	1 ½	50,4	42,6	41,3	3,90	
4.570.LM.44-B	2	64	55,7	44,5	4,10	
4.570.LM.58-B	2 ½	77,4	68,8	44,5	4,30	
4.570.LM.70-B	3	90,9	81,9	46	4,50	
4.570.LM.76-B	4	118,8	108,1	54	5,35	