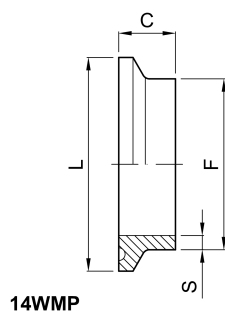


3A (Ra)


codice	DN	L	F	C	S	
	inch	mm	mm	mm	mm	kg
4.550.LM.03-B	½	25,4	12,7	12,7	1,65	0,01
4.550.LM.07-B	¾	25,4	19,1	12,7	1,65	0,02
4.550.LM.11-B	1	50,4	25,4	12,7	1,65	0,06
4.550.LM.24-B	1 ½	50,4	38,1	12,7	1,65	0,05
4.550.LM.44-B	2	64	50,8	12,7	1,65	0,06
4.550.LM.58-B	2 ½	77,4	63,5	12,7	1,65	0,08
4.550.LM.70-B	3	90,9	76,1	12,7	1,65	0,09

codice	DN	L	F	C	S	
	inch	mm	mm	mm	mm	kg
4.550.LM.76-B	4	118,8	101,6	15,8	2,11	0,18