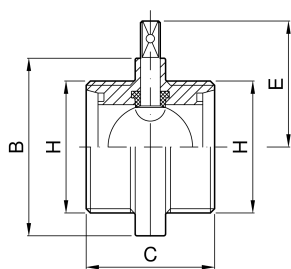


**VALVOLA A FARFALLA CON ATTACCHI DIN 11851 FEMMINA-FEMMINA**


<b>codice</b>	<b>DIN</b>	<b>H</b>	<b>B</b>	<b>C</b>	<b>E</b>	
	<b>mm</b>	<b>mm</b>	<b>mm</b>	<b>mm</b>	<b>mm</b>	<b>kg</b>
1.100.DD.06-A	15	34	50	60	44	0,60
1.100.DD.09-A	20	44	50	92	44	0,70
1.100.DD.12-A	25	52	79	68	61,5	1,00
1.100.DD.23-A	32	58	85	68	64,5	1,25
1.100.DD.32-A	40	65	92	76	68,0	1,45
1.100.DD.45-A	50	78	105	76	74,5	1,90
1.100.DD.57-A	60	85	113	82	78,5	2,10

<b>codice</b>	<b>DIN</b>	<b>H</b>	<b>B</b>	<b>C</b>	<b>E</b>	
	<b>mm</b>	<b>mm</b>	<b>mm</b>	<b>mm</b>	<b>mm</b>	<b>kg</b>
1.100.DD.66-A	65	95	125	76	84,5	2,25
1.100.DD.72-A	80	110	137	84	90,5	3,10
1.100.DD.77-A	100	130	157	88	100,5	4,00