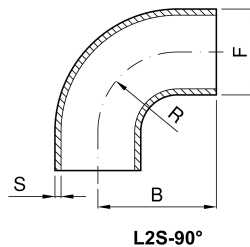


CURVA 90° A SALDARE ORBITALE 3A LUCIDA (Ra <0,5 μm)


codice	DN	F	S	B	R	
	inch	mm	mm	mm	mm	kg
5.240.NN.03-B	½	12,7	1,65	45	19,1	
5.240.NN.07-B	¾	19,05	1,65	60	28,6	
5.240.NN.11-B	1	25,4	1,65	52,4	38,1	0,09
5.240.NN.24-B	1 ½	38,1	1,65	74,6	57,2	0,18
5.240.NN.44-B	2	50,8	1,65	103,2	76,2	0,3
5.240.NN.58-B	2 ½	63,5	1,65	131,8	95,3	0,5
5.240.NN.70-B	3	76,1	1,65	160,3	114,3	0,9

codice	DN	F	S	B	R	
	inch	mm	mm	mm	mm	kg
5.240.NN.76-B	4	101,6	2,1	211,1	152,4	1,2