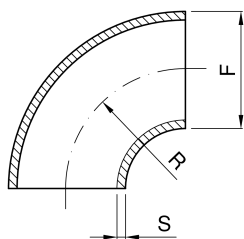


CURVA 90° A SALDARE LUCIDA ALIMENTARE (PER TUBI DIN 11850)


codice	DN	F	S	R	
	mm	mm	mm	mm	kg
5.240.FF.06-A	15	18	1,5	35	0,02
5.240.FF.09-A	20	22	1,5	40	0,05
5.240.FF.12-A	25	28	1,5	50	0,06
5.240.FF.23-A	32	34	1,5	55	0,10
5.240.FF.32-A	40	40	1,5	60	0,15
5.240.FF.45-A	50	52	1,5	70	0,19
5.240.FF.57-A	60	60	1,5	75	0,30

codice	DN	F	S	R	
	mm	mm	mm	mm	kg
5.240.FF.66-A	65	70	2	80	0,41
5.240.FF.72-A	80	85	2	90	0,53
5.240.FF.77-A	100	104	2	100	0,81
5.240.FF.81-A	125	129	2	188	1,86
5.240.FF.86-A	150	154	2	225	2,70
5.240.FF.90-A	200	204	2	300	4,80